

# Η τουριστικοποίηση των ελληνικών περιφερειών

ΣΥΚΑΣ ΓΕΩΡΓΙΟΣ

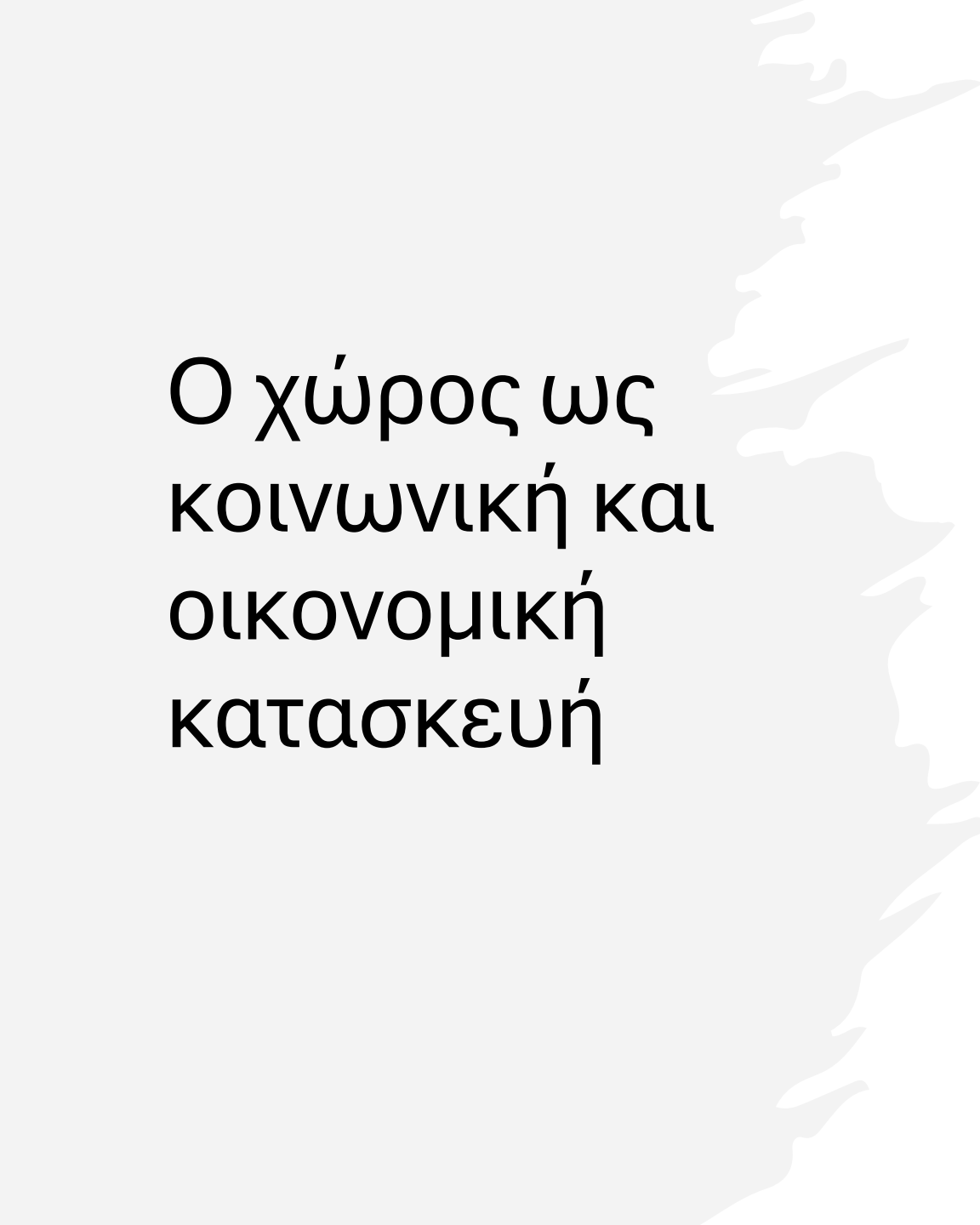
**«Πτυχές των ελληνοτουρκικών σχέσεων:  
Η τουρκική διείσδυση και η ανάγκη  
ενίσχυσης της ελληνικής περιφέρειας»**

**Μυτιλήνη, 21 Αυγούστου 2025**



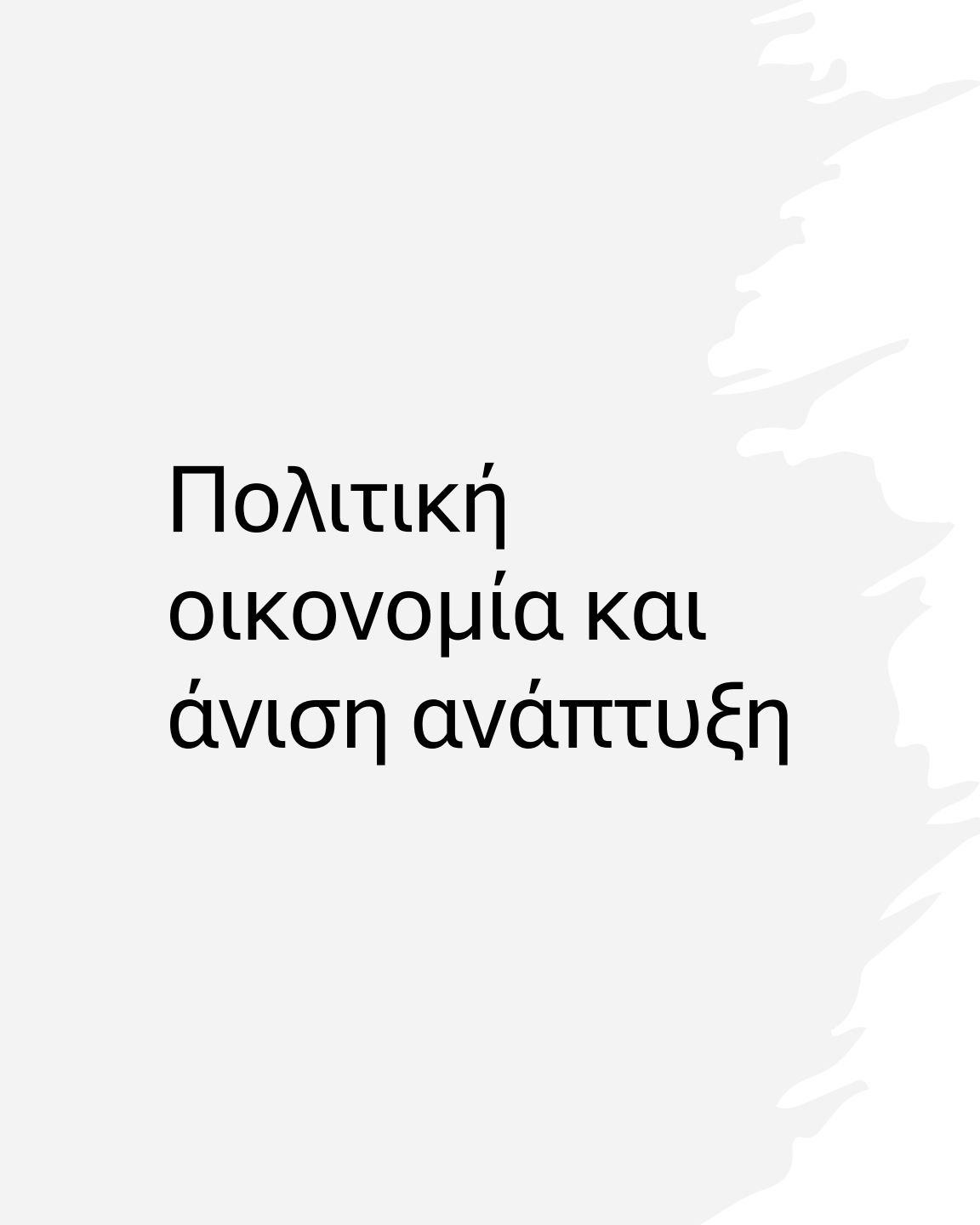
# Δομή Παρουσίασης

- Η σημασία της τουριστικοποίησης στην οικονομία
- Μεθοδολογικό πλαίσιο
- Η επίδραση του τουρισμού στο πλαίσιο της Ευρωπαϊκής Ένωσης
- Διαπεριφερειακές ανισότητες
- Συμπεράσματα & Συζήτηση



# Ο χώρος ως κοινωνική και οικονομική κατασκευή

- Ο χώρος δεν είναι ουδέτερος: παράγεται μέσα από κοινωνικές και οικονομικές σχέσεις.
- Οι σχέσεις εξουσίας και το κεφάλαιο «καθοδηγούν» την ανάπτυξη συγκεκριμένων τόπων.
- Ο τουρισμός αναδιαμορφώνει τον χώρο → δημιουργία άνισης ανάπτυξης



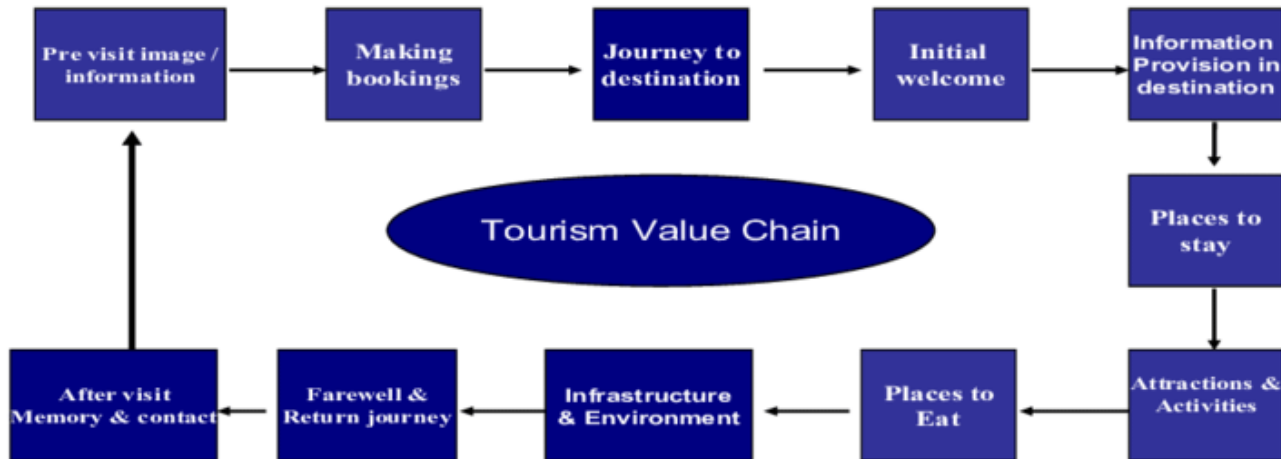
# Πολιτική οικονομία και άνιση ανάπτυξη

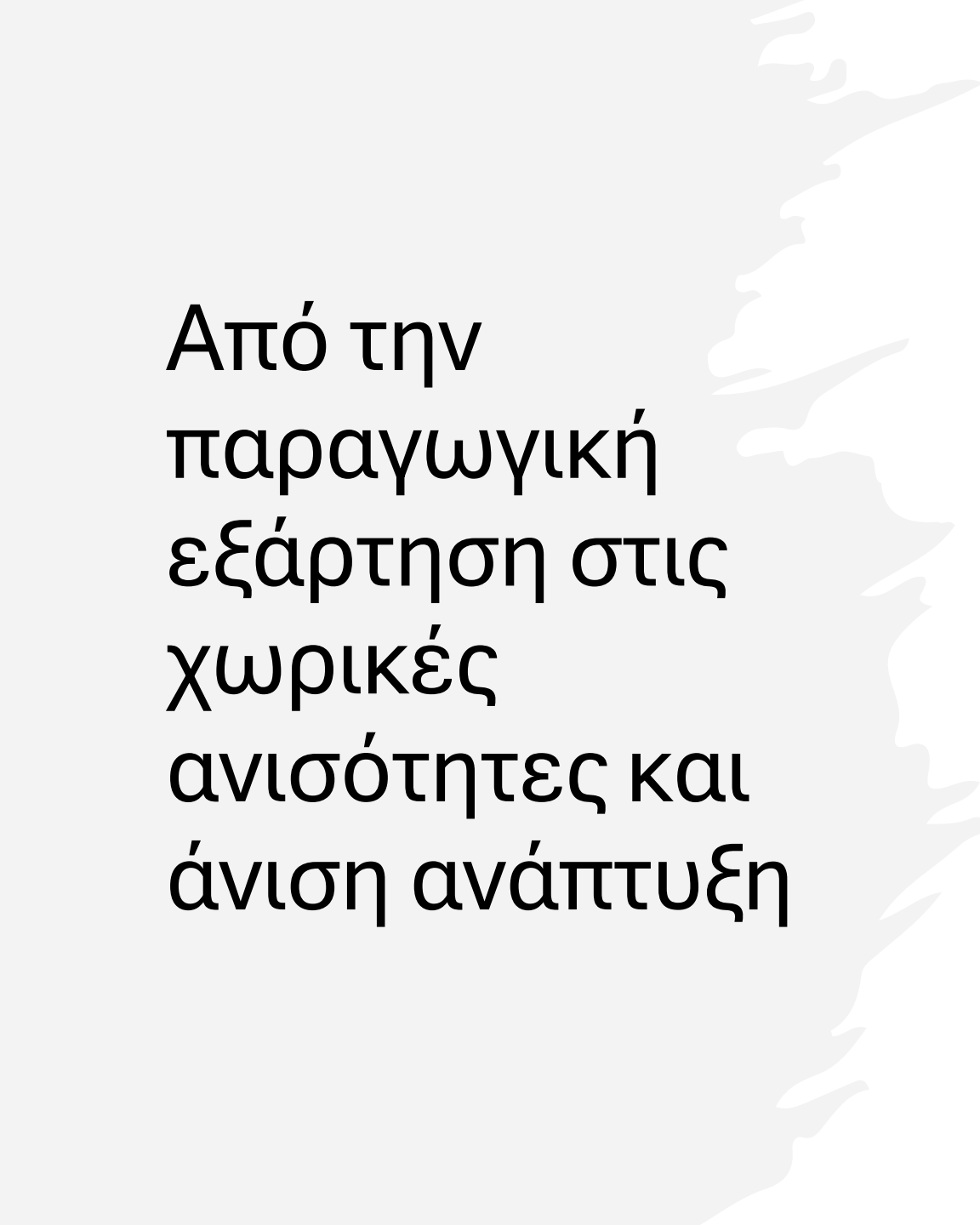
- ❖ Η τουριστική οικονομία ενσωματώνει τις περιφέρειες σε παγκόσμιες αλυσίδες αξίας.
- ❖ Επενδύσεις συγκεντρώνονται σε «ελκυστικούς» προορισμούς (νησιά, ακτές).
- ❖ Οι «περιφερειακές» περιοχές μένουν στο περιθώριο → όξυνση ανισοτήτων.
- ❖ Έλεγχος τουρισμού από εταιρείες που εδρεύουν σε εύρωστες περιφέρειες ΕΕ και ΗΠΑ

# Η αλυσίδα αξίας του τουρισμού

Η αλυσίδα αξίας περιλαμβάνει:

- το σύνολο των δραστηριοτήτων και των επιχειρήσεων που εμπλέκονται στην διαδικασία
- Διάφορους τομείς (π.χ. μεταφορές, καταλύματα, εστίαση, δραστηριότητες αναψυχής, τουριστικά γραφεία και άλλες υπηρεσίες)





# Από την παραγωγική εξάρτηση στις χωρικές ανισότητες και άνιση ανάπτυξη

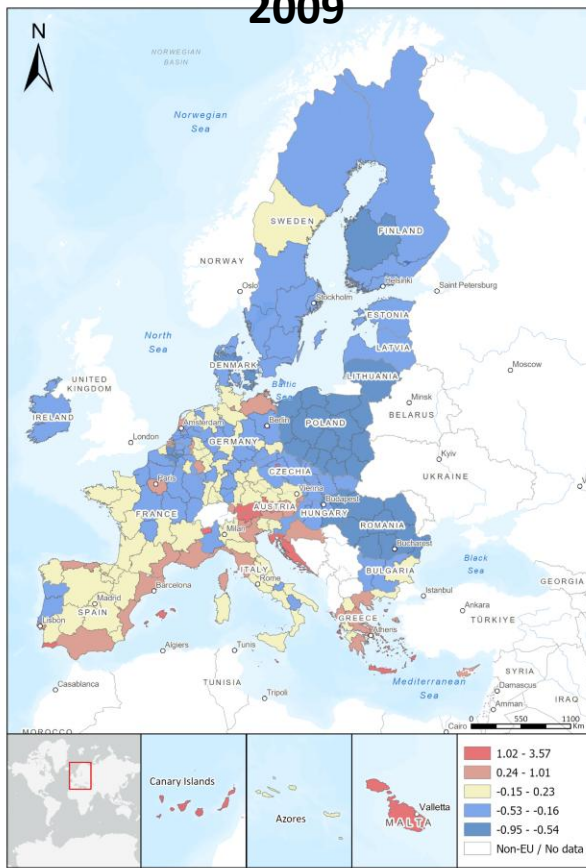
- Ο τουρισμός λειτουργεί ως «παραγωγική μονοκαλλιέργεια».
- Δημιουργεί εξάρτηση και περιορίζει εναλλακτικές παραγωγικές δομές.
- Αποτελέσματα: συγκέντρωση κεφαλαίου, εποχική/επισφαλής εργασία, κοινωνικές ευπάθειες.
- Η ελληνική περιφέρεια εγκλωβίζεται σε εξαρτημένο αναπτυξιακό μοντέλο → αυξάνονται οι ανισότητες.

# Μεθοδολογία

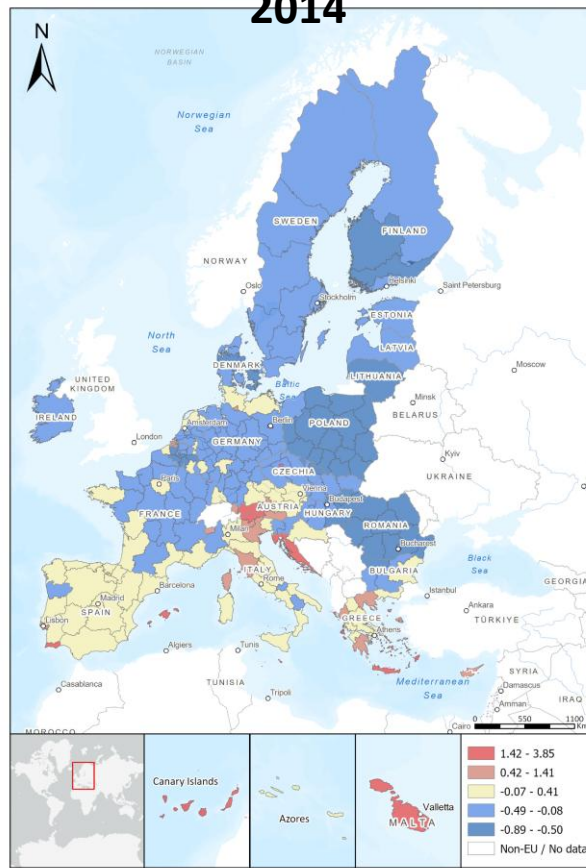
## Σύνθετος Δείκτης τουριστικοποίησης (2009-2022):

- Κλίνες ανά κάτοικο
- Αφίξεις τουριστών ανά κάτοικο
- Κλίνες ανά τετραγωνικό χιλιόμετρο
- Αφίξεις τουριστών & κάτοικοι ανά τετραγωνικό χιλιόμετρο
- Ποσοστό εργαζομένων σε υπηρεσίες παροχής καταλύματος και εστίασης
- Μερίδιο ταξιδιών και τουρισμού στο συνολικό ΑΕΠ
- Ακαθάριστες Επενδύσεις Παγίου Κεφαλαίου (2007-2022)
- Διαμονή σε καταλύματα βραχυχρόνιας μίσθωσης (2018-2024)
- Μερίδιο απασχόλησης σε κλάδους σχετικούς με τον τουρισμό ως προς την συνολική απασχόληση (2013-2024)
- Δείκτης σχετικής χωρικής συγκέντρωσης οικοδομικών αδειών για ξενοδοχειακές μονάδες (2015-2024)
- Πηγές δεδομένων: Eurostat, ΕΛΣΤΑΤ
- Γεωγραφική κλίμακα: Περιφέρειες και Περιφερειακές Ενότητες

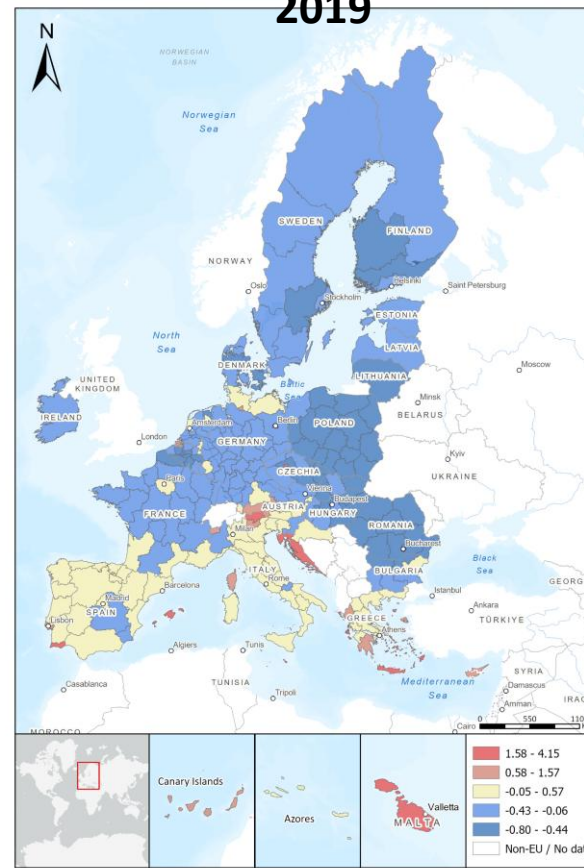
2009



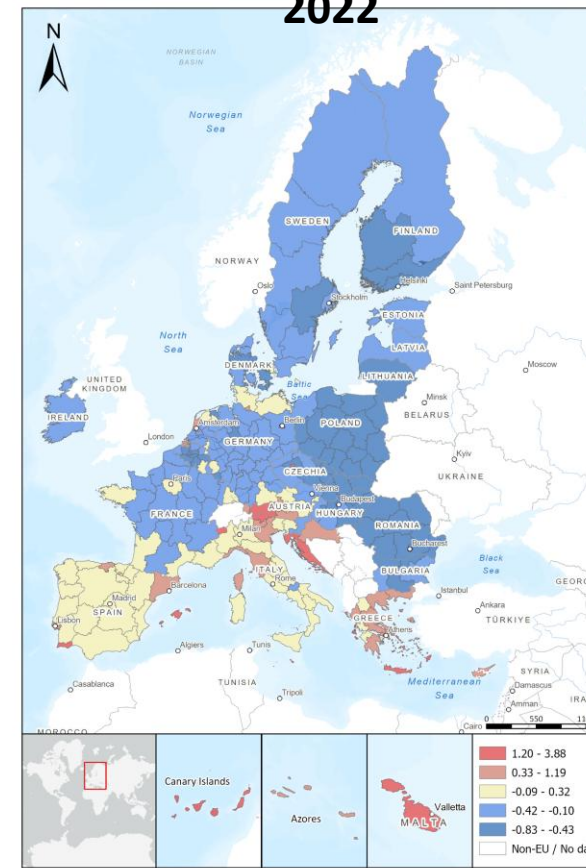
2014



2019



2022



## Η ΤΟΥΡΙΣΤΙΚΟΠΟΙΗΣΗ ΤΟΥ ΕΥΡΩΠΑΪΚΟΥ ΝΟΤΟΥ

- Ο νότος της ΕΕ είναι η πιο τουριστικοποιημένη περιοχή σε ολόκληρη την περίοδο της μελέτης
- Αυξανόμενη εξάρτηση σε συγκεκριμένες περιοχές (π.χ. Ελλάδα, Κροατία, Μάλτα)
- Μετά την ύφεση στα μέσα της δεκαετίας του 2010, ορισμένες λιγότερο τουριστικές περιοχές ανέκτησαν τη σημασία τους και ανέκαμψαν μετά την πανδημία COVID-19

## Επενδύσεις στην αγορά ακινήτων

- Υψηλή συγκέντρωση στις μητροπολιτικές περιφέρειες
- Ασθενής συγκέντρωση στις ακριτικές περιοχές

### Γεωγραφική κατανομή εκκρεμών αιτήσεων αδειών διαμονής μόνιμων επενδυτών

Απρίλιος 2025

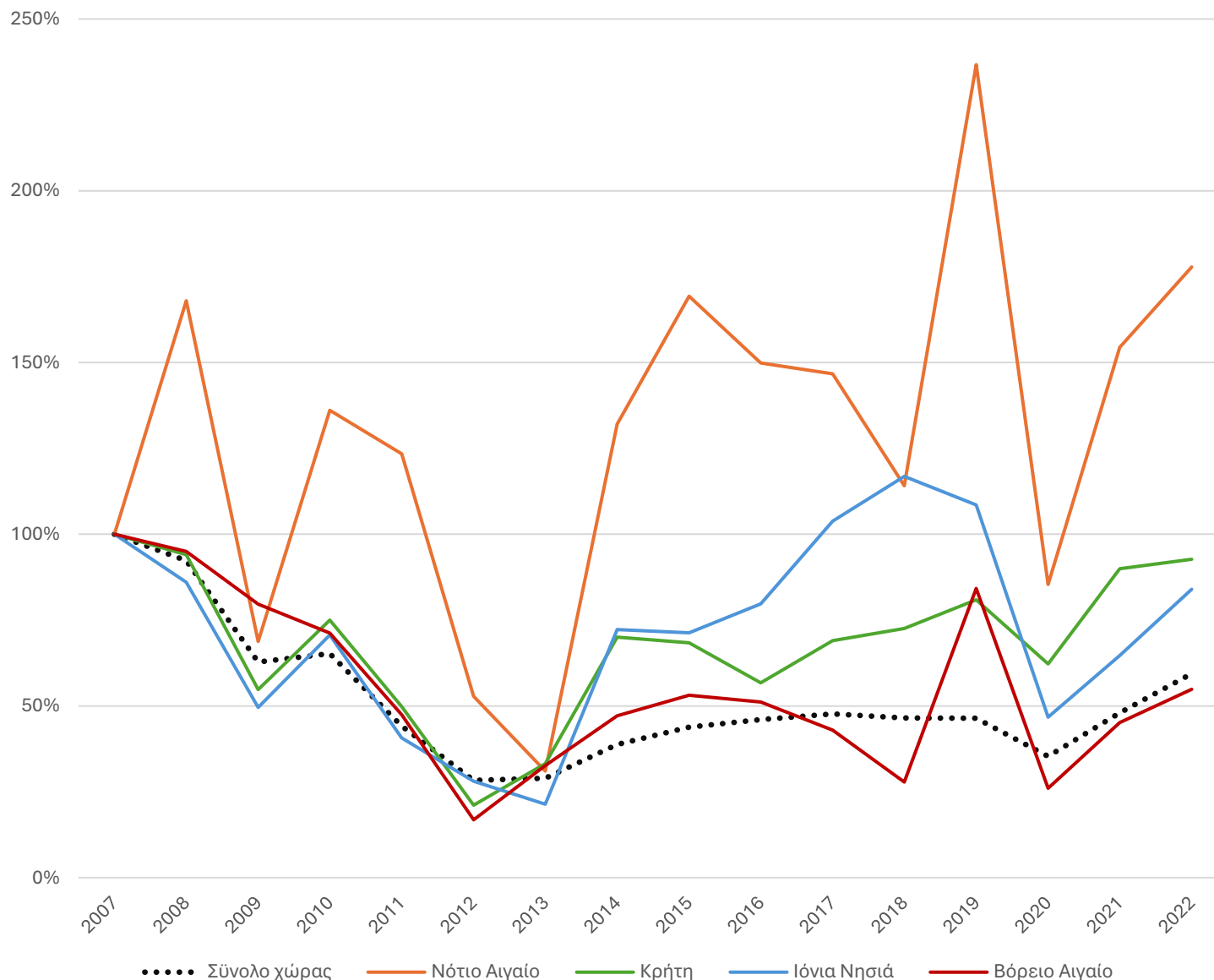
16.024



ΟΤ

# Επενδύσεις σε Πάγια Κεφάλαια

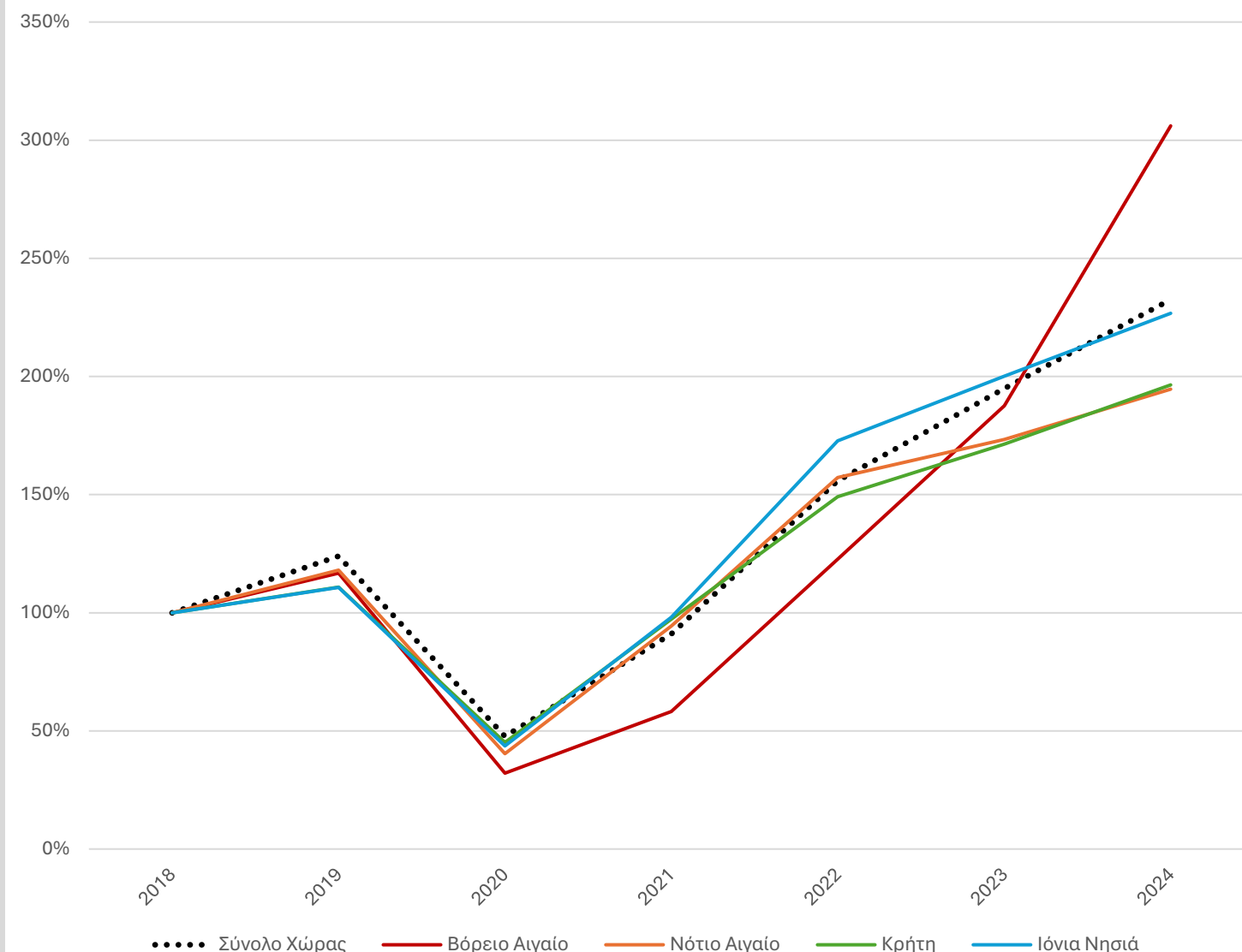
- Κατάρρευση πριν από την οικονομική κρίση
- Συρρίκνωση έως το 2013
- Έκρηξη (κυρίως στο Νότιο Αιγαίο) 2013-2019
- Πτωτικές τάσεις κατά την πανδημική περίοδο
- Επαναφορά κατά την μεταπανδημική περίοδο



Ακαθάριστες Επενδύσεις Παγίου Κεφαλαίου σε χονδρικό και λιανικό εμπόριο, μεταφορές, διαμονή και εστίαση σταθμισμένες στις τιμές του 2007, 2007-2022, Πηγή: Eurostat

# Βραχυχρόνια μίσθωση

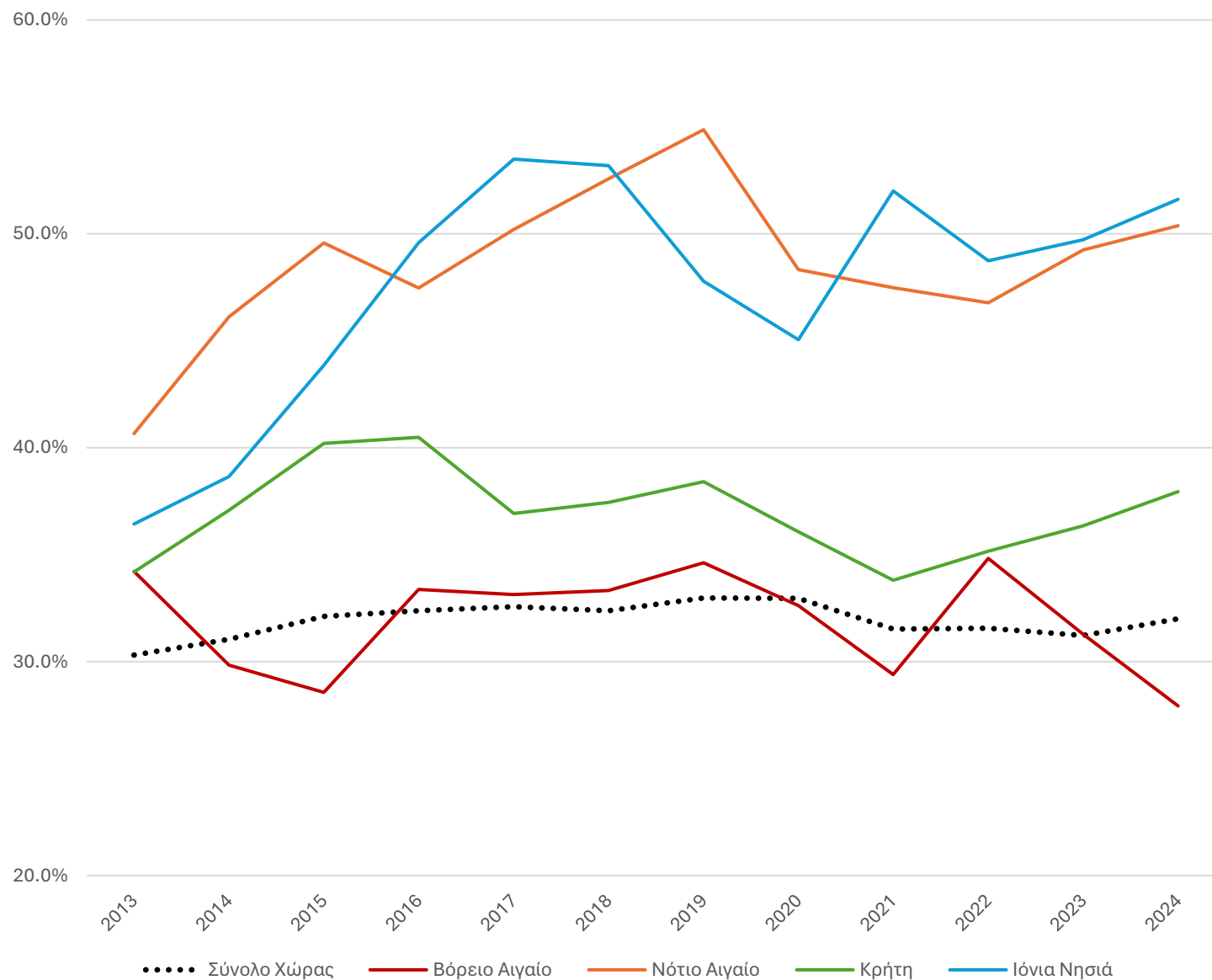
- Η πλειοψηφία των περιφερειών παρουσιάζει μικρότερη δυναμική από το σύνολο χώρας
- Πτωτικές τάσεις κατά την πανδημική περίοδο
- Επαναφορά κατά την μεταπανδημική περίοδο



Διανυκτερεύσεις σε καταλύματα βραχυχρόνιας μίσθωσης που προσφέρονται μέσω πλατφορμών συνεργατικής οικονομίας σταθμισμένες στις τιμές του 2018, 2018-2024, Πηγή: Eurostat

# Απασχόληση

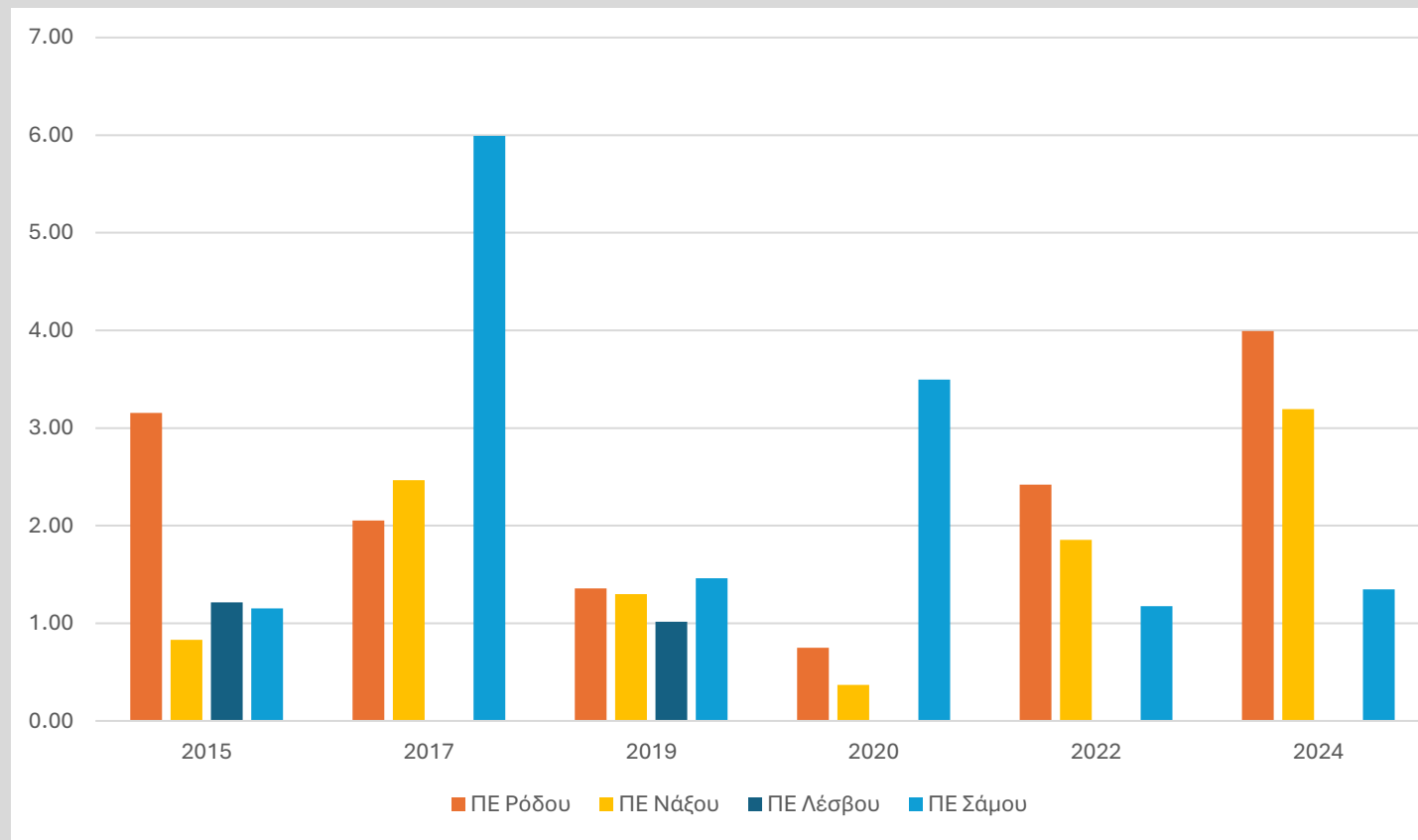
- Αυξητικές τάσεις του μεριδίου της απασχόλησης 2013-2019
- Στασιμότητα κατά την πανδημική περίοδο
- Επαναφορά κατά την μεταπανδημική περίοδο



Οι απασχολούμενοι σε χονδρικό και λιανικό εμπόριο, μεταφορές, διαμονή και εστίαση ως προς το σύνολο των απασχολουμένων 2007, 2013-2024, Πηγή: Eurostat

# Οικοδομική Δραστηριότητα

- Υψηλή συγκέντρωση ΠΕ Νοτίου Αιγαίου
- Δυναμική ανάπτυξη στην ΠΕ Σάμου
- Πτωτικές τάσεις κατά την πανδημική κρίση



Σχετική χωρική συγκέντρωση οικοδομικών αδειών για ξενοδοχειακές μονάδες, Πηγή: ΕΛΣΤΑΤ

# Συμπεράσματα



Η τουριστικοποίηση ως χωρική προσωρινή διευθέτηση:

- Οι οικονομίες συγκέντρωσης που αναδύονται είναι καθοριστικές για την εδραίωση των τουριστικών περιοχών με την πάροδο του χρόνου
- Η τουριστικοποίηση μπορεί να θεωρηθεί ως μια χωρική λύση. Στενά συνδεδεμένη (αντίρροπα) με ένα νέο κύμα αποβιομηχάνισης.
- Στο νότιο τμήμα της ΕΕ, τα μοντέλα ανάπτυξης που εξαρτώνται από τον τουρισμό αντικατέστησαν τα πρότερα μοντέλα που βασίζονταν στον κατασκευαστικό τομέα και τα οποία καταργήθηκαν κατά τη διάρκεια της οικονομικής κρίσης του 2008/2009



# Συμπεράσματα


Οι ελληνικές νησιωτικές περιφέρειες είναι από τις πιο τουριστικοποιημένες στην ΕΕ

Η τουριστική ανάπτυξη συγκεντρώνεται στις νησιωτικές περιφέρειες

Υψηλή εξάρτηση των τοπικών και περιφερειακών οικονομιών

Η συγκέντρωση υποδομών δεν είναι ισοκατανομημένη

# Συζήτηση



## Τουριστικοποίηση & Ανισότητες

- Όξυνση περιφερειακών ανισοτήτων
- Πολλαπλές επιπτώσεις στην απασχόληση
- Απώλεια τοπικού ελέγχου
- Εξάρτηση από ξένα κεφάλαια με μη σταθερή ροή

# Συζήτηση

- Ενδυνάμωση τοπικών και περιφερειακών οικονομιών
- Χάραξη πολυδιάστατης πολιτικής (οικονομικά, κοινωνικά, γεωπολιτικά)



*ΕΥΧΑΡΙΣΤΩ ΓΙΑ ΤΗΝ ΠΡΟΣΟΧΗ ΣΑΣ*

# Χρηματοδότηση



Ο συγγραφέας έλαβε χρηματοδότηση από το έργο “Towards inclusive urban societies: Addressing labour and housing precarity based on advanced Geographical Information knowledge”, το οποίο υλοποιείται στο πλαίσιο του Εθνικού Σχεδίου Ανάκαμψης και Ανθεκτικότητας Ελλάδα 2.0 και χρηματοδοτείται από την Ευρωπαϊκή Ένωση - NextGenerationEU (Φορέας Υλοποίησης: Ελληνικό Ίδρυμα Έρευνας & Καινοτομίας).



Funded by the  
European Union  
NextGenerationEU